

**ВСЕРОССИЙСКАЯ ОЛИМПИАДА ШКОЛЬНИКОВ 2025-2026 УЧ.ГОД**  
**ТРУД (ТЕХНОЛОГИЯ)**  
**НОМИНАЦИЯ «КУЛЬТУРА ДОМА, ДИЗАЙН И ТЕХНОЛОГИИ»**  
**ШКОЛЬНЫЙ ЭТАП**  
**8 - 9 КЛАСС**

1. (3 балла) *Впишите в определение термин, который определяется следующим образом:*

(впишите по буквам ответ в пустые клеточки)

+ 

К	а	ч	е	с	т	в	о
---	---	---	---	---	---	---	---

- это совокупность свойств продукции, обуславливающая ее пригодность удовлетворять определенные потребности в соответствии с назначением.

2. (1 балл) *Установите соответствие между приведенными понятиями и их определениями:*

(к каждой позиции, данной в первом столбце, подберите соответствующую позицию из второго столбца)

+ 1) бюджет	<del>А) вознаграждение, которое банк выплачивает лицам, временно предоставляющим в его распоряжении денежные средства</del>
+ 2) процент	Б) смета расходов и доходов
+ 3) оптимизация	В) процесс выбора наилучшего варианта из возможных

3. (1 балл) *Электропроводка, проложенная по поверхности стен и потолков жилых комнат, в пластиковых коробах и трубах относится к:*

(отметьте знаком + правильный ответ)

- +  а) наружной;  
 б) открытой;  
 в) скрытой  
 г) заземленной.

4. (1 балл) *Счетчик электрической энергии измеряет:*

(отметьте знаком + правильный ответ)

- +  а) силу тока;  
 б) напряжение сети;  
 в) мощность потребляемой электроэнергии;  
 г) расход энергии за определенное время.

5. (1 балл) *Какой стиль интерьера представлен этой на этой фотографии:*

(отметьте знаком + правильный ответ)



- а) Рустик;
- б) Эко-лофт;
- в) Современный стиль;
- г) Классический стиль.

6. (1 балл) В каких профессиях необходимы ручные орудия труда:  
(отметьте знаком + правильный ответ)

- +  а) хирурга;
- б) космонавта;
- в) актера;
- г) машиниста.

7. (1 балл) Согласно классификации Е.А. Климова все профессии делятся на классы. Профессии – агроном, биолог, зоотехник, животновод, овощевод, озеленитель относятся к классу:

(отметьте знаком + правильный ответ)

- +  а) Человек-знаковая система;
- б) Человек-человек;
- +  в) Человек-природа;
- г) Человек-техника.

8. (3 балла) Впишите недостающее слово в определение: «Для художественного оформления быта человека, т.е. среды его обитания, жилого и общественного интерьера, костюма служит \_\_\_\_\_ искусство.»

9. (1 балл) На какой овощной культуре проводят пасынкование:

(отметьте знаком + правильный ответ)

- а) на растениях огурцов;
- +  б) на растениях картофеля;
- в) на растениях свеклы;
- г) на растениях томата.

10. (1 балл) Для чего в древности использовались красиво цветущие растения:

(отметьте знаком + правильные ответы)

- +  а) использовались как украшения жилищ, одежды, храмов;
- б) не применялись вообще;
- +  в) применялись в ритуальных обрядах на церемониях, цветы служили талисманом;
- г) применялись только в очень редких случаях, так как считались очень дорогими.

11. (1 балл) К десертным овощам относят:

(отметьте знаком + правильный ответ)

- а) ревеня, спаржу, артишоки
- б) салат, шпинат, щавель
- в) лук-порей, лук-шалот
- г) свеклу, томаты, топинамбур.

12. (1 балл) Какой вкус и цвет должен иметь борщ при подаче:

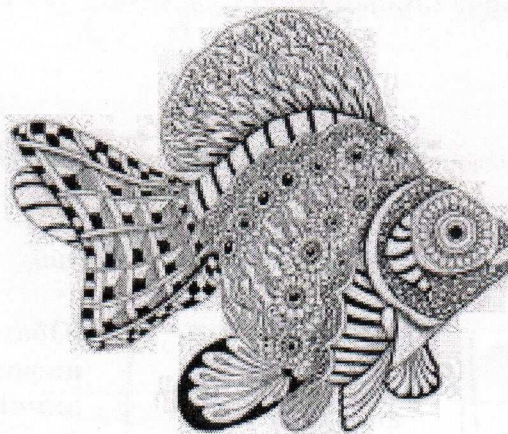
(отметьте знаком + правильный ответ)

- а) оранжевый цвет и кислый вкус;
- б) темно-красный цвет и кисло-сладкий вкус;
- в) слабовыраженный вкус и светло-розовую окраску;
- г) светло-розовый цвет и сладко-соленый вкус.

13. (1 балл) Способ современного иррационального рисования, помогающий снять напряжение и буквально означающий рисование каракуль, называется:

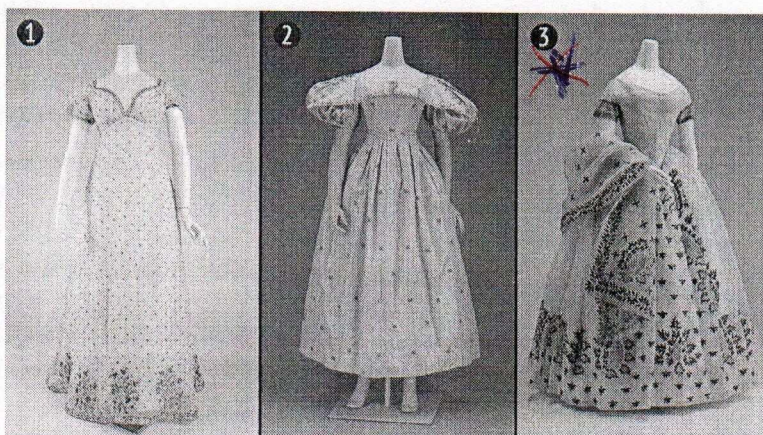
(отметьте знаком + правильный ответ)

- а) Фриформ;
- б) Квиллинг;
- в) Дудлинг;
- г) Ганутель.



14. (2 балла) «Зеркала по лестнице отражали дам в белых, голубых, розовых платьях, сбриллиантами и жемчугами на открытых руках и шеях. Наташа смотрела в зеркала и в отражении не могла отличить себя от других. Все смешивалось в одну блестящую процессию» (Лев Толстой. «Война и мир»). Какое платье могла носить героиня романа «Война и мир» Наташа Ростова:

(отметьте знаком + правильный ответ)

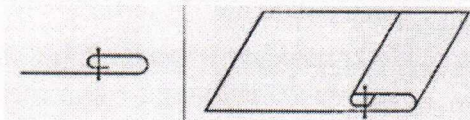


15. (1 балл) Современная женская одежда, выполненная в романтическом стиле, предполагает наличие:

(отметьте знаком + правильный ответ)

- +  а) рюш, воланов, оборок, кружев;  
б) трикотажных и стрейчевых материалов;  
в) материалов неярких расцветок;  
г) верны все ответы.

16. (1 балл) Как называется шов, изображенный на этом рисунке?

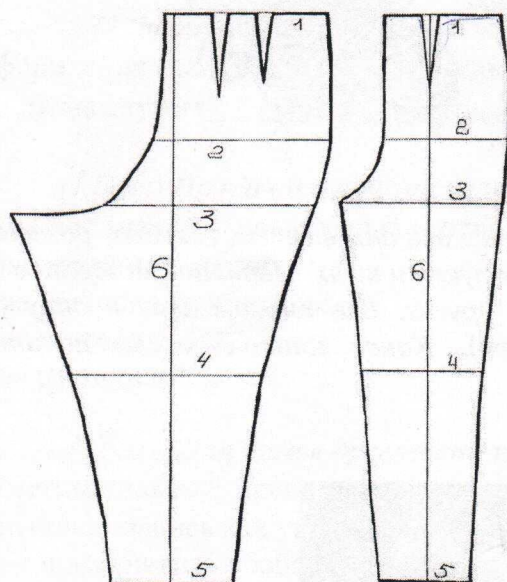


- а) шов вподгибку с открытым срезом;  
 б) шов вподгибку с закрытым срезом;  
в) отделочный шов;  
г) окантовочный шов.

17. (1 балл) Какое значение имеет представленный на рисунке символ:  
(напишите правильный ответ)



18. (1 балл) Опорные линии поясных изделий:



- (Обозначьте отмеченными на чертеже цифрами перечисленные ниже опорные линии)  
1) Линия низа  
2) Линия бёдер  
3) Линия колена  
4) Линия середины полотнища  
5) Линия талии

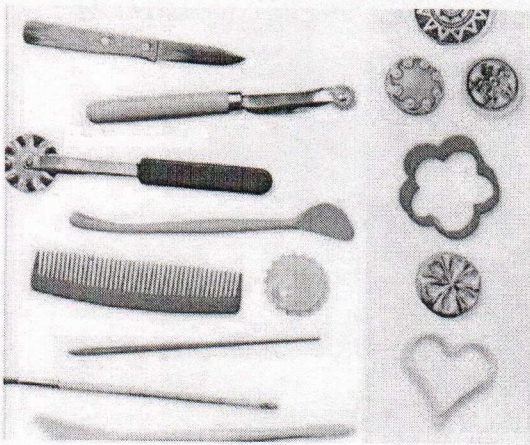
19. (1 балл) Как называются несколько деталей швейной машины, приходящих в движение от взаимодействия друг с другом:

(отметьте знаком + правильный ответ)

- а) механизм;  
 б) неразъемные соединения;  
в) фронтальная часть;  
г) педаль привода.

20. (2 балл) Для какого вида творческой деятельности подходит данный набор инструментов:

(впиши по буквам ответ в пустые клеточки)



--	--	--	--	--	--	--	--	--	--	--	--	--	--	--	--	--	--	--	--

21. (2 балла) Снятие мерок выполняется с каждой стороны женской фигуры.

(вставьте пропущенное слово)

22. (1 балл) Какое волокно относится к искусственным: (отметьте знаком + правильный ответ)

- а) шелковое;
- б) триацетатное;
- в) хлопковое;
- г) шерстяное.

23. (3 балла) Установите соответствие:

1. Стебельчатый	А) выполняют между двумя параллельными линиями слева направо;
	Б) Состоит из отдельных петель и образует на ткани цепочку;
2. Тамбурный	В) напоминает с лицевой стороны шнур, выполняют слева направо;
	Г) выполняют в виде ровных косых стежков

24. (1 балл) Какая посадка при выполнении вышивания считается правильной:

(отметьте знаком + правильный ответ)

- а) наклониться над столом, как можно ближе к изделию;
- б) расставить локти в стороны;
- в) корпус держать прямо, прислонившись к спинке стула;
- г) все перечисленное верно.

25. (2 балла) При приготовлении щей из свежей капусты необходимо соблюдать определенную технологическую последовательность. Укажите в каком варианте технологической последовательности приготовления щей из свежей капусты допущены ошибки:



Овощи промывают, очищают. Капусту нарезают соломкой; морковь, корень петрушки, лук — кружочками или соломкой; картофель кубиками или дольками. В кипящий бульон или воду закладывают пассерованные овощи, жаренную капусту, доводят до кипения затем кладут картофель, доводят до кипения, и выключают.

Овощи промывают, очищают и ещё раз промывают. Капусту нарезают пашками или соломкой; морковь, корень петрушки, лук — дольками, кубиками или соломкой; картофель кубиками или дольками. В кипящий бульон или воду закладывают капусту, доводят до кипения затем кладут картофель, доводят до кипения. Добавляют пассерованные морковь, лук коренья и варят 20-25 минут. За 5—10 мин до окончания варки в щи добавляют пассерованное томатное пюре.

+

+ 4

Б

185