

Участник (код)	Количество баллов
T-16-TE-11-15	

**ВСЕРОССИЙСКАЯ ОЛИМПИАДА ШКОЛЬНИКОВ  
ПО ГЕОГРАФИИ  
2024-2025 УЧЕБНЫЙ ГОД.**

**11 КЛАСС**

565

**Время выполнения: 135 минут**

**\*атласами и географическими справочниками пользоваться запрещено**

Определите по текстовым описаниям три государства, в прошлом колонии одной метрополии, ответив на дополнительные вопросы. После определения государств укажите название метрополии и напишите название части света, в которой расположены эти государства.

**Государство I.** Это островное государство получило независимость в 1975 году. До 1986 года носило имя архипелага, названного по названию крайней точки континента. Мыс расположен в черте столицы страны, превышающей площадь государства I в 49 раз. В этническом составе государства I более 70 % населения относится к этнической общности смешанного происхождения, распространённой в другой части света, нежели государства I–III. Денежная единица государства носит название золотых монет XV–XVIII веков страны- метрополии.

**Определите:**

- 2 1. название государства *Кайо-Верде*
- 1 2. название страны в 1975–1986 годы *Восточный Зейский Мыс*
- 1 3. название мыса *Альшадри*
- 1 4. название столицы государства, превышающего государство I по площади в 49 раз *Фажар*
- 1 5. название этнической общности *кретолы*
- 1 6. название денежной единицы *Эскудо*

**Государство II.** Эта приморская страна отделена самым длинным в мире проливом от федеративной страны-архипелага и островного государства, расположенного на четвёртом по площади острове мира. В центре пролива расположен остров, носящий имя части света и принадлежащей стране- метрополии, которой принадлежало островное государство и страна-архипелаг. Государство II – бедная аграрная страна, где 80 % населения занято в сельском хозяйстве. Но быстрое развитие энергетики и одной из отраслей цветной металлургии позволяют отнести её к странам с развивающейся экономикой.

**Определите:**

- 2 7. название государства *Мозамбик*
- 1 8. название страны-архипелага *Коморос*
- 1 9. название столицы островного государства *Антананари*
- 1 10. название острова в центре пролива *Бурна*

- 1 11. название страны-метрополии, владевшей островами *Финция*
- 1 12. аббревиатуру типа электростанции, использующей возобновляемый источник энергии *ТЭС*

**Государство III.** Это приморское государство омывается тем же океаном что и государство I. Является аграрным государством с развитой добычей полезного ископаемого, благодаря чему входит в состав международной организации, штаб-квартира которой находится в столице внутриконтинентального федеративного государства в части света, носящей имя острова в проливе, о котором шла речь в описании государства II. В состав страны входит провинция-полуэксклав, отделённый от основной территории страной-соседкой, являющейся вторым по площади государством на континенте.

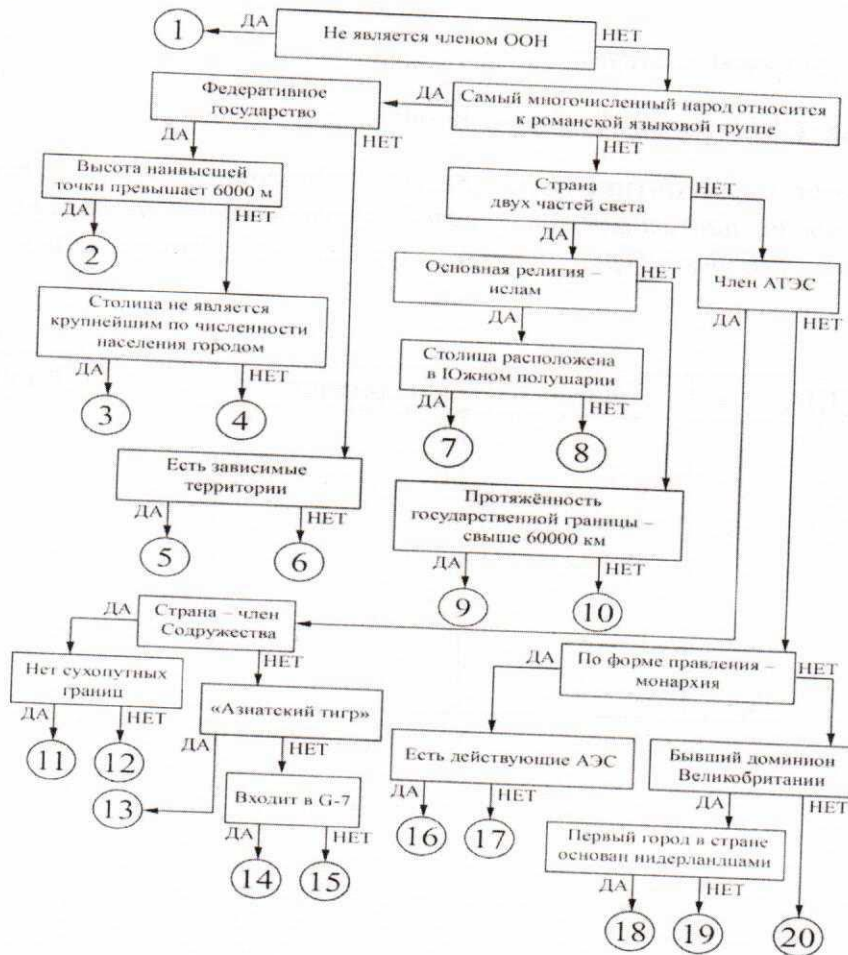
**Определите:**

- 1 13. название государства *Аннос*
- 1 14. название полезного ископаемого *нефть*
- 1 15. аббревиатуру международной организации *ОПЕК*
- 1 16. название внутриконтинентального федеративного государства *Австрия*
- 1 17. название провинции-полуэксклава *Кабилея*
- 1 18. название столицы второй по площади страны на континенте *Киншаса*

**Ответьте на вопросы 19 и 20.**

- 1 19. Как называется страна-метрополия, владевшая государствами I-III? *Португалия*
- 1 20. В какой части света расположены государства I-III? *Африка*
21. Следуя алгоритму, распределите следующие страны в соответствующие позиции.





Установите соответствие между объектами и номерами на схеме.

Аргентина Италия  
Бразилия Россия  
Саудовская Аравия Канада  
Великобритания

Мексика  
Австралия  
Франция ЮАР  
Республика Корея Индия  
Германия

Япония  
Индонезия  
США  
Китай  
Турция  
ЕС

1	ЕС	11	Япония
2	Австралия	12	Индонезия
3	Бразилия	13	Канада
4	Мексика	14	Республика Корея
5	Франция	15	Индия
6	Индонезия	16	Китай
7	Индонезия	17	ЮАР
8	Нидерланды	18	Италия
9	Россия	19	Турция
10	США	20	Германия

22. Перед вами список из 25 географических объектов и понятий, относящихся к 5 разным государствам (каждому государству соответствуют 5 объектов). Определите,

каким государствам они соответствуют.

**Государства:** Бразилия; США; ЮАР; Германия; Индия

**Географические объекты и понятия:** Apple, Bharat Petroleum, De Beers, Petrobras, Porsche, Альбукерке, апачи, Бангалор, ватты, вельд, араваки, джунгли, доллар, евро, зулусы, Кимберли, кампос, Любек, прерии, ранд, реал, рупия, сикхи, Манаус, фризцы

Бразилия	США	ЮАР	Германия	Индия

### Логический ряд

#### Пример

Калязин – Весьегонск – Молога – Ставрополь-на-Волге

Опираясь на знание географии, выберите общий признак четырёх объектов в логическом ряду.

- Эти города расположены в пределах молодой платформы.
- Эти населённые пункты расположены в Центральной России.
- Это крупнейшие города в своих субъектах РФ.
- **Эти города были затоплены Волгой при создании водохранилищ.**
- Все города являются административными центрами областей России.

Из списка географических объектов подберите пример, который наилучшим образом может продолжить логический ряд.

- Ржев
- Балабаново
- Иркутск
- Щелково
- Кострома

- Благовещенск
- Коломна
- Барнаул
- Шагонар
- Болгар

Оценивается только полностью правильный ответ.

### 23. Курская область – Ростовская область – Тверская область – Саратовская область

Опираясь на знание географии, выберите общий признак четырёх объектов в логическом ряду.

- Это субъекты РФ, лидирующие по валовым сборам сои.
- Это субъекты РФ, где действуют АЭС.
- Это субъекты РФ, расположенные в степной зоне.
- Это субъекты РФ, которые находятся в бассейне Волги.
- Это субъекты РФ – лидеры по производству зерна.

Из списка географических объектов подберите пример, который наилучшим образом может продолжить логический ряд.

- Краснодарский край
- Мурманская область
- Амурская область
- Пензенская область
- Волгоградская область
- Ставропольский край
- Алтайский край
- Удмуртская Республика
- Республика Бурятия
- Еврейская автономная область
- 

### 24. Реюньон – Гваделупа – Гвиана – Мартиника

Опираясь на знание географии, выберите общий признак четырёх объектов в логическом ряду.

- Это суверенные государства.
- Это страны – члены Содружества.
- Это зависимые территории Великобритании.
- Это заморские департаменты Франции.
- Это территории, входящие в колониальный список ООН.

Из списка географических объектов подберите пример, который наилучшим образом



может продолжить логический ряд.

- Экваториальная Гвинея
- Мальдивы
- Новая Каледония
- Сент-Китс и Невис
- Острова Туамоту
- Токелау
- Гибралтар
- Майотга
- Гуам
- Мадейра

**25. висайя – маори – малагасийцы – яванцы**

Опираясь на знание географии, выберите общий признак четырёх объектов в логическом ряду.

- Это народы индоевропейской семьи.
- Это народы, проживающие на островах.
- Это народы с численностью населения менее 100 миллионов человек.
- Это народы, основная часть верующих которых исповедует ислам.
- Это народы, активно борющиеся за независимость.

Из списка географических объектов подберите пример, который наилучшим образом может продолжить логический ряд.

- аймара
- гуджаратцы
- йоруба
- сингалы
- кхмеры
- берберы
- валлоны
- баски
- фарси
- уйгуры

**26. Индонезия – Филиппины – Турция – Новая Зеландия**

Опираясь на знание географии, выберите общий признак четырёх объектов в логическом ряду.

- Это страны, лидирующие в мире по производству геотермальной энергии.
- Это страны, лидирующие в мире по производству пальмового масла.
- Это страны, лидирующие в мире по выплавке черновой меди.

- Это страны, лидирующие в мире по добыче угля.
- Это страны, лидирующие в мире по производству химических волокон.

Из списка географических объектов подберите пример, который наилучшим образом может продолжить логический ряд.

- Россия
- Польша
- Австралия
- Китай
- США
- Чили
- Таиланд
- Индия
- Республика Корея
- Ливия

## 27. Сантьяго – Кейптаун – Алжир – Лиссабон

Опираясь на знание географии, выберите общий признак четырёх объектов в логическом ряду.

- Это крупнейшие по численности населения города в своих странах.
- Это города, расположенные на западном побережье материков.
- Это города, для которых характерен субтропический средиземноморский климат.
- Это столицы стран ОПЕК.
- Это города, расположенные на прибрежных низменностях.

Из списка географических объектов подберите пример, который наилучшим образом может продолжить логический ряд.

- Лондон
- Ванкувер
- Сан-Франциско
- Луанда
- Сидней
- Шанхай
- Буэнос-Айрес
- Эр-Рияд
- Амстердам
- Джакарта

**Успехов в выполнении!**